

Flugs auf den Punkt gebracht.

Vermessung



Spezialisten in hohem Masse

Professionelle Vermessung ist für das Gelingen Ihres Bauvorhabens entscheidend. Mit exakten Daten in der Planung und Ausführung vermeiden Sie Überraschungen, Verzögerungen sowie Folgeschäden aufgrund mangelhafter Grundlagen. Unser Vermessungsteam begleitet Sie in Ihrem Projekt kompetent, effizient und bedarfsgerecht in folgenden Fachbereichen:

Bau- und Ingenieurvermessung

Massgeschneiderte Vermessungsdienstleistungen vom Konzept bis zur Baukontrolle. Nicht nur bei Neubauten im Hoch- und Tiefbau, auch bei Umbauten, Innenausbauten bis zu fotogrammetrischen Fassadenaufnahmen. Ob kleines Bauprojekt oder komplexe Grossbaustelle, wir betreuen Sie mit unserem langjährigen Know-how. Verlassen Sie sich auf einen innovativen Partner.

Industrie-, Anlagenbau- und Fassadenvermessung

Sparen Sie mit optimierten Messverfahren wertvolle Zeit und Kosten. Komplizierte Geometrien werden mit hoher Genauigkeit effizient erfasst und überprüft und Objekte präzise positioniert. Qualifizierte Spezialisten mit eigens entwickelten Messmitteln unterstützen Sie dabei, die Projektabläufe zu beschleunigen und unabhängig zu kontrollieren. Unsere Gesamtdienstleistungen sind ein wichtiger Bestandteil bei der Planung, während der Bauphase, bei der Endabnahme und für die Qualitätssicherung.

Hochhausvermessung

Durch immer engere Platzverhältnisse in den Städten und Agglomerationen gilt es im allgemeinen immer höhere Bauten zu vermessen. Dieses Spezialgebiet stellt besonders hohe Anforderungen an die Messmethoden und -verfahren, an Lotungen, Überwachungen, Fixpunktnetze, Kontrollmessungen und vielem mehr. Nutzen Sie die grosse Erfahrung unserer Vermessungsabteilung. Beispielsweise aus den zwei namhaften Projekten der Roche mit den Bauten 1 und 2 (178m / 205m) oder dem Grosspeter-Tower in Basel.

Überwachungsmessung

Schaffen Sie klare Verhältnisse und Sicherheit durch Beweissicherung vor Baubeginn. Erfassen Sie den Zustand bevor mögliche Schäden an Objekten oder Bauten entstehen. Die Bandbreite von präventiven und baubegleitenden Massnahmen ist gross. Von Rissprotokollen und Riss-Spionen, welche im Schadenfall als umfassende Beweisdokumentationen beigezogen werden können, über Senkungs- und Überwachungsmessungen bis hin zum Deformations-Monitoring, welches das Objekt permanent systematisch überwacht und beim Überschreiten von Grenzwerten umgehend alarmiert.

Vermessung Verkehrsanlagen

Wir bieten Ihnen die vermessungstechnische Betreuung von Bauwerken und Objekten im Strassen- und Bahnbau. Von Aufnahmen und Absteckungen der Gleis- und Weichenanlagen über Kontrollen von Lichtraumprofilen bis hin zur Berechnung von Gleisgeometrien. Dazu gehören auch die Vermessungen von Kanalbauwerken, Leitungstunneln (ELT/DLT/KLT) und Geländemodellen. Oder Videobefliegungen zur Verkehrsbeobachtung und Verkehrszählung.

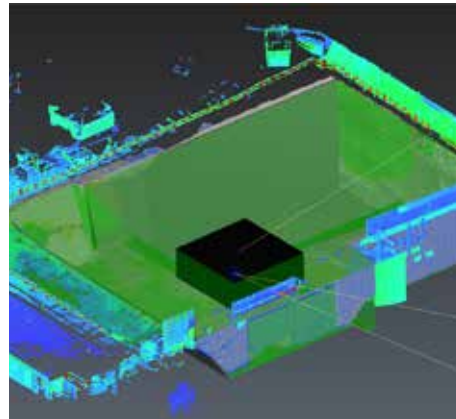
Laserscanning

Die effiziente dreidimensionale Bestandserfassung ganzer Bauwerke, Räume, Fassaden, Profile, Tunnel, Anlagen oder Rohrleitungen in kürzester Zeit. Andere Anwendungsbereiche sind auch Ausführungskontrollen, Überwachung von Bauwerken oder das Aufzeigen von Verformungen. Durch die Komplettaufnahme eines Objektes kann der Detaillierungsgrad der Auswertung zu einem späteren Zeitpunkt an Bedürfnisse oder Budgetvorgaben angepasst werden. Aus der Punktwolke können fotorealistische Ansichten generiert werden. Diese hocheffiziente Messmethode bietet grossen Nutzen für Architekten, Denkmalpfleger, Anlagebauer etc.

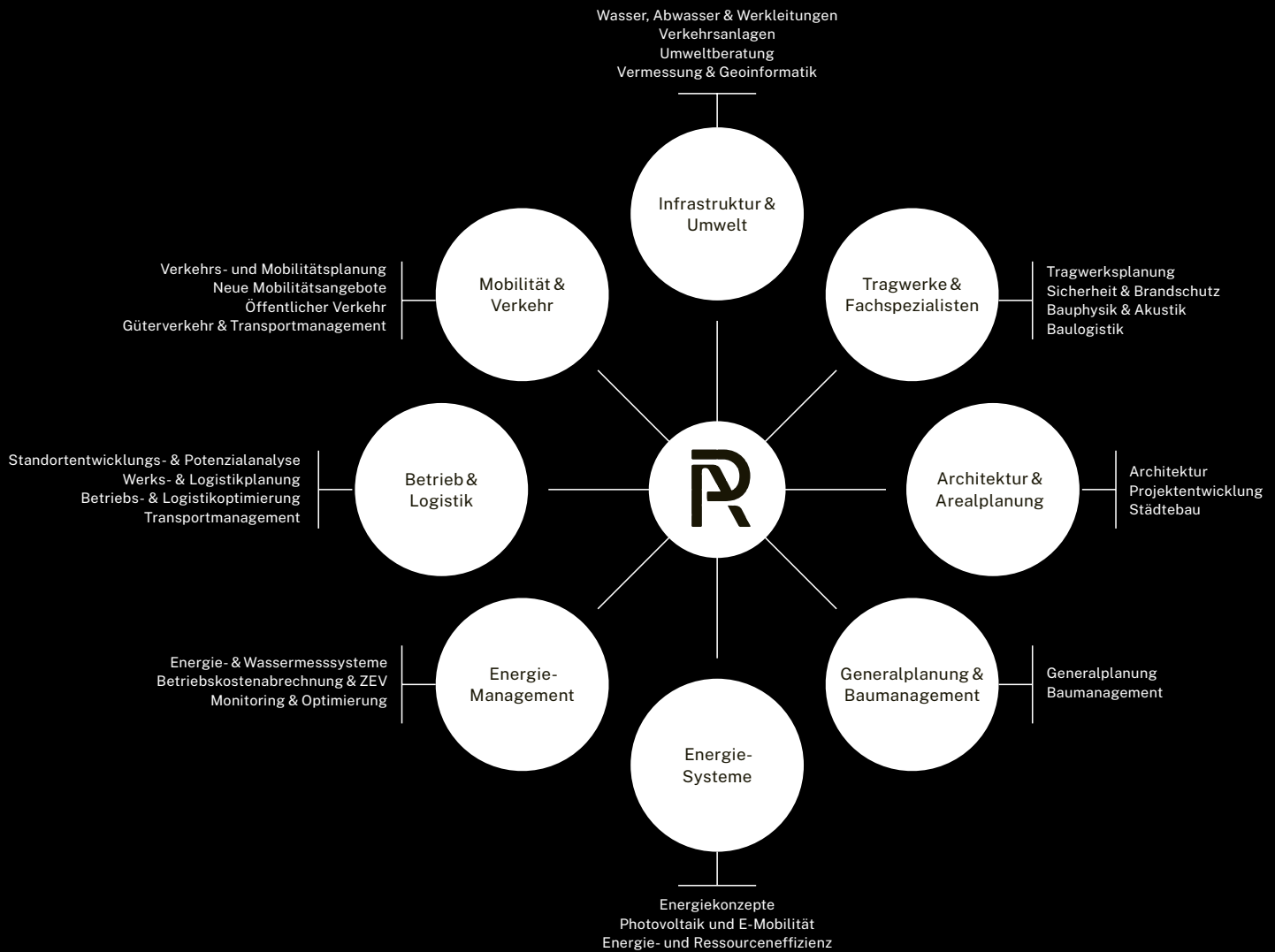


Drohnenvermessung

Mit dem Bildflug eröffnen sich neue und kostensparende Möglichkeiten. Grosse Flächen werden in kürzester Zeit und ohne Beeinträchtigung des laufenden Betriebs fotografisch aufgenommen (Vorteile bei Baustellen oder Verkehrsanlagen). Die hochauflösenden Bilder sind vielseitig verwendbar. Beispielsweise für 3D-Oberflächenmodelle und Massenermittlungen, Fassadenansichten, Dokumentation der Arealentwicklung oder von Baustellen, Projektillustrationen, Inspektion von Bauwerken, Rissprotokolle und Dachaufnahmen.



Titelseite: Drohnenaufnahme der Pauluskirche, Basel. Von der Punktwolke bis zur Dreiecksvermaschung.
 Oben links: Rheingasse, Basel: 3D-Scan (Punktwolke coloriert) der Bausubstanz nach Brand zur Bauwerksdokumentation
 Oben Mitte: Bau 2, F. Hoffmann-La Roche AG, Basel Bau- und Ingenieurvermessung
 Oben rechts: Baugrubenkontrolle mittels Falschfarbenvisualisierung
 Unten rechts: Grosspeter Tower, Basel: Überwachung Gleis und Bahntechnikanlage nach Regelwerk SBB I-50009



Die Rapp AG in Kürze

Seit mehr als 125 Jahren steht der Name Rapp für passgenaue Lösungen im Kontext bebauter Umwelt. Als unabhängiges Familienunternehmen fokussiert die Rapp AG auf die Bedürfnisse von Kundinnen und Kunden und entwickelt nachhaltige Konzepte zur zukunftsgerichteten Gestaltung von Lebensräumen.

Rapp vereint vielfältige Qualifikationen unter einem Dach: Spezialistinnen und Spezialisten aus den Bereichen Architektur, Infrastruktur, Energie, Mobilität und Logistik erarbeiten in interdisziplinären Teams intelligente Lösungen aus einer Hand. Rapp ist im Kerngeschäft national, in einigen Spezialbereichen auch international tätig.

Ihre Ansprechpartner für Vermessung

Rapp AG
Hochstrasse 100
Postfach
4018 Basel

T +41 58 595 77 77
info@rapp.ch

www.rapp.ch



Dominik Eichenlaub
Projektleiter GIS



Matthias Eng
Teamleiter
Vermessung